

An aerial photograph of a mountain valley. In the foreground, a large, calm lake is nestled between steep, forested slopes. A small town with numerous buildings is situated in the middle ground, surrounded by green pastures and patches of forest. In the background, majestic mountains with snow-dusted peaks rise against a blue sky with scattered white clouds.

LIVIGNO

MEDIA KIT

ESTATE 2025

Alpine Energy at the highest level



LIVIGNO

BENVENUTI A LIVIGNO

UN PARADISO LIFESTYLE IMMERSO NELLA NATURA

“Alpine Energy, at the highest level”: due concetti semplici che racchiudono l’**essenza di Livigno**, una delle destinazioni montane più apprezzate a livello internazionale, situata a 1816 metri di altitudine nel cuore dell’Alta Valtellina e circondata da maestose montagne che, dolcemente, abbracciano la sua valle.

Un luogo che racchiude in sé oltre mille anni di storia: la città di Livigno comparse per la prima volta in un documento nel 1187 ed è da quel momento – o forse molto prima – che inizia la sua storia. I protagonisti sono sempre stati i **“livignasc’h”** che, giorno dopo giorno, hanno saputo lavorare duramente e con ambizione per trasformare una piccola comunità in una delle mete lifestyle più amate, sia in inverno che in estate, e che sarà **sede delle Olimpiadi Invernali Milano Cortina 2026**: un importante sogno che diventa realtà e che conferma questa meta come una delle migliori stazioni invernali per il freestyle e lo snowboard a livello mondiale.

L’**offerta turistica di alto livello** proposta da Livigno è contraddistinta da **tre pilastri**: **“Powerfull”** che racconta l’animo adrenalinico e ricco di energia di Livigno; **“Chic”** che, invece, mette in risalto l’aspetto più lifestyle della località; e **“Moving”** che sottolinea la dinamicità livignasca, in ogni contesto e per ogni preparazione sportiva, che unisce lo sport e il benessere, due strumenti per prendersi cura di corpo, mente e spirito. A questi si aggiungono i **valori** della località: il rispetto e la cura per il territorio, ricco di natura incontaminata; l’attenzione per le persone, cittadini e turisti; l’orgoglio per le tradizioni, celebrate e tramandate per tenere viva l’unicità del territorio.

Questi punti cardine vengono rispecchiati in ognuna delle attività disponibili sul territorio: dalle attività adrenaliniche da vivere a contatto con la natura, avvolti dalle cime alpine più famose, a quelle più rilassanti che permettono di rigenerare mente e corpo, fino alle proposte lifestyle, come lo shopping esclusivo e la scoperta dei sapori tradizionali e gourmand. La sua proposta, infatti, sottolinea come Livigno sia una meta che racchiude in sé numerose anime, profondamente intrecciate l’una con l’altra, con un mix tra relax, divertimento, buona cucina, sport e natura in ogni stagione.

Livigno, quindi, è una perla alpina che domina la valle dalla sua altitudine e con la sua energia coinvolgente; un luogo autentico dove inseguire le proprie passioni, qualunque esse siano, e dove poter vivere emozioni uniche e indimenticabili.



INDICE

[Informazioni utili](#)

[Livigno in numeri](#)

[Livigno Green](#)

[MyLivignoPass](#)

[Livigno active](#)

[Road to Milano Cortina 2026](#)

[Livigno family friendly](#)

[Lifestyle ad alta quota](#)

[Alla scoperta delle origini](#)

[Aquagranda](#)

[I nostri Partner](#)

[Gli eventi](#)

Clicca sulle singole sezioni per
consultarne subito i contenuti, per
tornare all'indice clicca sulla ↩
presente all'inizio di ogni sezione.

INFORMAZIONI

UTILI

Livigno offre alcuni **strumenti online e digitali** che permettono di rimanere sempre aggiornati su ogni aspetto della destinazione - dalle ultime novità stagionali agli eventi da non perdere, fino al meteo - per organizzare al meglio il proprio soggiorno e poter vivere indimenticabili esperienze alpine.



SITO WEB



WEBCAM



MYLIVIGNO
APP



METEO



ARCHIVIO
FOTO

LIVIGNO

IN NUMERI

Livigno è un luogo da scoprire e da vivere in prima persona per poterne apprezzare le sue diverse anime. Poche semplici righe non sono sufficienti per descriverla, ma qualche numero può essere indicativo per comprendere come, di anno in anno, si confermi una destinazione internazionale e altamente ricettiva.



ALTITUDINE
1.816



ABITANTI
6.801



SUPERFICIE
227 KM²



APPARTAMENTI
1.550



HOTEL
110



POSTI LETTO
15.500



PERNOTTAMENTI ANNUALI
2.000.000
ESTIVI 600.000 | INVERNALI 1.400.000



TURISMO INVERNALE
75% STRANIERI
25% ITALIANI



TURISMO ESTIVO
75% ITALIANI
25% STRANIERI



LIVIGNO

GREEN

Il Comune di Livigno si impegna concretamente e quotidianamente per offrire un **lifestyle green** alla propria comunità e ai turisti: sono molte, infatti, le **azioni ecosostenibili** che la località mette in atto ogni giorno per preservare l'ambiente, il proprio territorio e paesaggio. Tra le iniziative con un approccio sostenibile più importanti, Livigno incentiva l'utilizzo dei **mezzi pubblici**, sia in città che per raggiungere la destinazione.

Per i turisti nazionali Livigno è raggiungibile con la combinazione di treno e bus ad un prezzo agevolato: acquistando il biglietto **lo Viaggio Ovunque in Lombardia**, i viaggiatori possono raggiungere la stazione di Tirano e poi proseguire con la linea bus fino a destinazione. Anche per chi arriva dalla Svizzera è disponibile una soluzione analoga: il **Graubünden Pass** dà la possibilità di raggiungere Zernez in treno e poi proseguire con la linea bus o con i treni fino a destinazione.

Il Comune di Livigno, insieme a Regione Lombardia e l'Agenzia del Trasporto Pubblico di Sondrio, ha dato vita al progetto **Interreg V Omni-BUS 4.0** che favorisce la realizzazione di un sistema moderno, integrato e sostenibile di mobilità pubblica transfrontaliera alpina tra Italia e Svizzera. Nell'ambito del progetto di cooperazione transfrontaliera, Interreg V Italia-Svizzera Omni-BUS 4.0 tocca un nodo cruciale nelle relazioni tra i due stati: la mobilità e l'accessibilità, fondamentale per cittadini e lavoratori ma anche per i tanti turisti che si muovono tra la Provincia di Sondrio e il Cantone dei Grigioni. Attraverso il potenziamento della rete di trasporto pubblico e stimolando le interconnessioni tra i diversi operatori - treni, autolinee, compagnie di navigazione

e gestori di impianti a fune - il progetto mira ad incrementare il numero e la qualità dei servizi di trasporto offerti agli utenti locali e ai turisti, favorendo la valorizzazione e accessibilità dei territori e privilegiando spostamenti a basso impatto ambientale.

A livello locale, invece, Livigno ha reso **completamente gratuito il servizio di collegamento pubblico tra le diverse aree del paese** - che prevede quattro linee di autobus nel periodo invernale e due nella stagione estiva - e un servizio di collegamento tra Livigno e Trepalle durante tutto l'anno: un impegno concreto per incentivare l'utilizzo dei mezzi pubblici da parte dei livignaschi e dei turisti internazionali.

Per i possessori di veicoli elettrici o e-bike, grazie alla partnership con Repower, Livigno ha messo a disposizione delle **colonnine per la ricarica simultanea e veloce dei mezzi di trasporto elettrici**. La strategica distribuzione delle colonnine su tutto il territorio permette ad automobilisti e bikers di ricaricare il proprio mezzo di trasporto in qualsiasi momento e in ogni punto del paese, proseguendo poi il proprio percorso.

Un'altra pratica green è **waste management consapevole**: Livigno ha attuato un progetto legato alla realizzazione di circa **60 aree Molok® tra Livigno e Trepalle**, che propone una soluzione pulita e sicura per lo smaltimento di qualsiasi rifiuto in modo efficiente ed ecologico. Inoltre, grazie alla grande capacità dei cassonetti, si riduce il traffico dei mezzi impiegati per la raccolta dei rifiuti, portando conseguentemente ad una diminuzione dell'inquinamento ambientale.





MYLIVIGNOPASS

IL LASCIAPASSARE PER VIVERE LIVIGNO AL MASSIMO

Livigno ha creato “MYLIVIGNOPASS”: la nuova card ufficiale per tutti coloro che soggiornano sul territorio, ideata per rendere l’esperienza nella località ancora più completa e coinvolgente.

Consegnata direttamente dalla struttura ricettiva al momento del check-in, la card consente, infatti, accesso diretto ad un mondo di servizi, esperienze, attività ed eventi. Disponibile sia in versione fisica che digitale, MYLIVIGNOPASS è dunque il passpartout per scoprire tutto il meglio che Livigno ha da offrire, per un’esperienza a 360°.

Con MYLIVIGNOPASS si potrà:

- Accedere a pacchetti esclusivi di attività outdoor e indoor;
- Prenotare con facilità esperienze ed eventi direttamente dallo smartphone;
- Sfruttare agevolazioni e servizi pensati su misura per gli ospiti;
- Ricevere comunicazioni live durante il soggiorno.

MYLIVIGNOPASS facilita la permanenza degli ospiti e offre loro una vacanza senza pensieri, in pieno stile Livigno: autentico, dinamico, sorprendente.





LIVIGNO

AT THE HIGHEST LEVEL

Livigno ha molte anime, ma sicuramente quella predominante è quella sportiva: in estate il territorio si trasforma in una vera e propria palestra all'aria aperta dove professionisti, amatori e famiglie con bambini possono trascorrere delle giornate all'insegna delle attività a cielo aperto.

Sono molte le proposte sportive che caratterizzano l'estate livignasca: dai più classici mountain bike, hiking e trekking, passando per le escursioni e le arrampicate con le Guide Alpine fino a running, equitazione, parapendio, golf, tennis e la pesca. Tutte attività che permettono di trascorrere dei momenti a contatto con la natura, tra divertimento e adrenalina.





IN BICI

Uno dei modi migliori per andare alla scoperta di Livigno è quello di salire in sella alla propria bici e dare il via ad un'esperienza su due ruote indimenticabile, durante la quale esplorare i **3.200 km mappati GPS**: il biking, infatti, è il re degli sport estivi, che permette di coinvolgere – e conquistare – grandi e piccini ed è possibile praticarlo a partire da giugno: il Mottolino, infatti, aprirà il 7 giugno, seguito poi dal Carosello 3000 il 20 giugno e da Sitas a fine mese, il 28 giugno.

Il **Bike Skill Center** è il punto di riferimento della località per tutti gli appassionati, professionisti e amatori, dove istruttori qualificati sono a disposizione per offrire consigli su misura per vivere la miglior esperienza in bicicletta in base alle proprie esigenze e livello di preparazione, proponendo sia percorsi da affrontare in autonomia che escursioni programmate con le guide, così come diverse opzioni per scoprire il mondo pedalando: mountain bike, enduro, cross-country, flow-trail, downhill, e-bike e road-bike.

Anche i bambini si troveranno a proprio agio al Bike Skill Center, dove potranno prendere confidenza con la mountain bike e migliorare la propria tecnica grazie agli istruttori professionisti e a molteplici strutture pensate per imparare divertendosi, come pump-track e passerelle in legno.

Per gli amanti del downhill e freeride, la scelta perfetta è sicuramente il **Bikepark Mottolino Fun Mountain**, il primo in Lombardia e l'unico in Valtellina, ma soprattutto uno fra i migliori in Italia.

Realizzato nel 2005 in occasione dei Mondiali di MTB e da allora costantemente implementato e aggiornato, offre sentieri adatti a tutti suddivisi in **tre livelli di**

difficoltà: **Sentieri Blu** adatti ai principianti; **Sentieri Rossi**, sia per chi vuole una pista scorrevole, fluida e veloce che per chi preferisce uno stile di riding tecnico e accattivante, ritmico e dinamico; **Sentieri Neri**, pensati per il divertimento dei bikepark riders e degli appassionati di downhill.

La bike area di Livigno si compone anche del Mountain Park Carosello 3000 e del Mountain Area Sitas, entrambi progettati per essere accessibili da ogni tipo di biker.

Dall'inaugurazione del primo sentiero nel 2015, il **Mountain Park Carosello 3000** e la **Mountain Area SITAS**, offrono 50 km di percorsi divisi tra tracciati escursionistici pre-esistenti e sentieri di nuova costruzione: i percorsi flow, adatti a principianti e famiglie ma anche a bikers esperti che potranno soddisfare appieno la propria voglia di adrenalina; ed i percorsi di enduro, con un riding più naturale e tecnico per il divertimento dei più esperti.

Tra i più iconici vengono segnalati il Roller Coaster, un flow-trail puro con panorami sensazionali sul lago di Livigno; il velocissimo H-Dream capace di lanciare i bikers esperti fino ad una velocità massima di 70 km/h; l'escursionistico Coast to Coast fino al flow tecnico della Blueberry Line.

Il **Mountain Park Sitas**, invece, è raggiungibile con gli impianti di risalita, che partono proprio dal centro del paese: una volta raggiunto, sarà possibile avere accesso a numerosi percorsi di mountain bike adatti a tutti i livelli di preparazione: i principianti potranno divertirsi sui cinque trail facili, con dislivello limitato e qualche salto per rendere più vivace la corsa; per chi invece è già amante della MTB sono presenti due sentieri di media difficoltà, con pendenze più elevate e passaggi adrenalinici. I bikers esperti, invece, potranno godersi la discesa in uno dei due



tracciati “neri”, più tecnici e impegnativi.

Qui è presente anche una Bike Academy, un percorso MTB per principianti e bambini lungo 5 km con varie zone di esercitazione pensate appositamente per prendere confidenza con la bicicletta, i salti e gli ostacoli: rock garden, jumps, step down, drops, skinny, balance, north shore, switch back.

Grazie al **Bike Pass Livigno**, una tessera giornaliera o plurigiornaliera – da scegliere in base alle proprie necessità –, gli appassionati di mountain bike potranno accedere a tutti gli impianti di risalita dotati di trasporto MTB di Mottolino, Carosello e Sitas, risalendo liberamente in quota su entrambi i versanti e divertendosi senza limiti sui numerosi percorsi tracciati e mappati.

Per chi invece preferisce il **road bike**, ovvero il ciclismo su strada, Livigno è un punto ideale, sia di partenza che di arrivo, per vivere l’indimenticabile esperienza di pedalare su alcuni dei **passi alpini che hanno fatto la storia del ciclismo**: lo Stelvio, il Bernina, il Gavia, il Mortirolo, il Foscagno e il Maloja. Grazie anche alla vicinanza con i passi alpini svizzeri noti per un manto stradale impeccabile, come il passo del Bernina, questa zona è sicuramente il paradiso per i road-biker. Accompagnati dalle Guide Alpine, che forniscono indicazioni tecniche, supporto logistico e mentale, i viaggiatori possono dedicarsi al Road Bike Tour, scegliendo tra numerosi percorsi leggendari.

Inoltre, Livigno viene scelta anche da numerose squadre di professionisti per allenarsi in altura durante la stagione estiva.





Per i biker di strada che invece preferiscono un'escursione più tranquilla, sempre circondati dalla natura, la soluzione è la **pista ciclabile**: adatta a tutti – anche alle famiglie con bambini –, la pista ciclabile di Livigno si snoda lungo circa **17km** seguendo tutta la lunghezza della valle, con diversi sbocchi per raggiungere facilmente il paese.

Per coloro che desiderano scoprire il territorio livignasco in sella alla propria bici, senza però fare troppa fatica, la soluzione ideale sono le **e-bike**, le biciclette elettriche a pedalata assistita, che permettono di vivere l'esperienza del biking in modo soft, facilitando grandi e piccini.

Tra i molti tracciati presenti sul territorio, i tre migliori per l'e-bike sono il Larix Park, di circa 12km con un dislivello di 200 metri che attraversa un profumato bosco di larici riconnettendosi poi con la pista ciclabile; il percorso di 17km della Val Federia, una delle più sorprendenti vallate che circondano Livigno che ospita pascoli, boschi e malghe; i Laghi di Cancano, caratterizzati da grandiosi panorami dell'alta montagna, valichi alpini, sentieri per mettersi alla prova in salita e lungo cui entusiasarsi in discesa, per un totale di 30km con 980 metri di dislivello.

Non solo un mezzo per delle escursioni su due ruote in mezzo alla natura, ma anche un mezzo di trasporto molto apprezzato a Livigno, che ha predisposto in tutto il paese le **colonnine Repower per la ricarica** simultanea e veloce delle bici elettriche.



A PIEDI

1.500km di percorsi da scoprire e da percorrere, passo dopo passo, immersi nella natura incontaminata delle Alpi italiane: i sentieri di Livigno si snodano tra i boschi, dove gli escursionisti potranno respirare aria pulita, ma anche rinvigorire il fisico e nel frattempo rigenerare anche l'anima, sentendosi sempre più in armonia con la bellezza delle montagne e i suoi panorami. **La vasta rete sentieristica tocca i 3.000 metri di altezza** e i percorsi sono facilmente accessibili a piedi, ma anche in cabinovia.

Si sa, "la montagna è per tutti" e per questo a Livigno non manca la possibilità di trovare delle proposte di escursioni adatte a grandi e piccoli, tra cui le brevi passeggiate a tema organizzate settimanalmente dalle Guide Alpine: mezza giornata all'insegna della scoperta della flora e della fauna di Livigno.

Per gli escursionisti esperti e per chi vuole mettere alla prova la propria preparazione, Livigno è circondata da **22 cime** delle Alpi italiane che raggiungono un'altezza superiore ai **3000 metri**. Dieci di queste sono quelle considerate da sempre le più rappresentative di Livigno da tutti coloro che vogliono raggiungere le vette e le cime più alte per godersi di una vista privilegiata: Cima Cavalli, Cima Fopel, Corno di Capra, Monte Breva, Monte Garone, Monte Vago, Piz Cotschen, Pizzo Cassana, Pizzo Filone e Pizzo Paradisino. Su ognuna di queste dieci vette, vi è un QR code da scansionare tramite l'app MyLivigno per poter annotare il proprio "**diario di vetta**" digitale, da rileggere anche a casa per rivivere le emozioni di una giornata in alta quota. Dopo aver raggiunto e documentato due cime sull'app, sarà possibile ricevere un moschettone con il nome della vetta raggiunta.

Gli amanti dei laghi, invece, non potranno perdersi la vista dei sei meravigliosi **laghi alpini** del territorio: il Lago Nero, che prende il nome dalla conformità e dalla composizione scura dei suoi fondali; il Lach da li Mina, una vedretta alpina; Lach dala Valeta, situato nell'omonima valle; il Lach da la Forcola, una serie di laghetti alpini di alta quota con acque purissime e molto fresche; Lach dal Vach, caratterizzato da un color turchese, che deve la sua colorazione particolare al fosfato di rame; Lach dal Mont, uno dei più grandi di Livigno, è circondato da ampi prati dove è disponibile anche un baitèl, per risposarsi e godersi la vista dopo l'escursione.

Cosa sono i **baitèl**? Si tratta di piccole baite ristrutturate e curate dalla comunità: a Livigno sono cinque, dei piccoli gioielli della tradizione livignasca, localizzati al limite del bosco, che devono essere mantenuti con cura. Possono essere utilizzati come luoghi di sosta, sia di giorno che di notte, oppure possono offrire riparo ai camminatori in caso di tempo avverso. Al loro interno è disponibile una piccola cucina a legna, un tavolo e posti per dormire: un luogo in cui sentirsi a casa, ma sempre avvolti dalla bellezza della natura.

Sul tutto il territorio sono presenti le **malghe o i ristori**, luoghi tipici montani dove poter gustare i veri sapori livignaschi, scegliendo tra le varie ricette tipiche realizzate con prodotti a km0. Qui sarà inoltre possibile entrare in contatto con gli animali, facendo visita alla stalla dei vitellini e nutrendoli personalmente, oppure mungendo le mucche e capre per poi approfondire personalmente tutto il processo di lavorazione del latte, fino al tasting di prelibati formaggi e prodotti caseari.



Anche gli amanti del **trail running** rimarranno soddisfatti. A Livigno ci sono moltissimi percorsi pensati per i runner con ogni livello di preparazione sportiva e adatti ad ogni esigenza: una settimana non sarà sufficiente per percorrerli tutti!

Si va dai collinari situati più vicino al paese fino a sentieri più impegnativi e verticali che raggiungono le cime di 3000m che circondano la vallata, quasi tutti raggiungibili a piedi dal centro.

AL LAGO

Il lago di Livigno è un altro palcoscenico naturale che permette agli amanti del plein air di provare molte attività pensate per il divertimento di tutti - grandi e piccini, coppie e gruppi di amici e famiglie.

Per chi vuole provare alcuni sport acquatici, qui è possibile fare un'uscita con lo **stand up paddle**, o con il **kayak**; per quest'ultimo, un istruttore qualificato insegnerà le tecniche base e darà alcuni consigli per vivere un'esperienza indimenticabile.

Sulle rive del lago, inoltre, sono noleggiabili **barche a remi, pedalò e imbarcazioni non a motore** (per rispettare l'animo green della località) e le relative attrezzature per andare alla scoperta del lago e delle zone circostanti, ma con una visuale privilegiata. È anche possibile raggiungere la Floating Island, un'isoletta galleggiante in legno dove fermarsi per una pausa rilassandosi sulle sdraio.

Inoltre, il lago di Livigno, insieme al torrente Spöl e ai laghetti artificiali, sono perfetti per la **pesca sportiva** alla trota e ai salmerini autoctoni: un modo alternativo di vivere il lago, imparando i trucchi del mestiere dagli esperti pescatori locali.





ALLENAMENTO IN ALTURA

Allenarsi in alta quota è riconosciuto come un vero e proprio “must” per atleti ed amatori che vogliono migliorare le proprie performance sportive. A livello generale, l’allenamento in altura permette al fisico di adattarsi all’ipossia, poiché viene stimolato ad una maggiore produzione di globuli rossi atti al trasporto del poco ossigeno che c’è nell’aria. Quando dopo un allenamento in altura si scende di quota, il livello di globuli rossi rimane alto ancora per qualche giorno, permettendo di migliorare le performance poiché l’ossigeno nell’atmosfera aumenta ed i globuli rossi lavorano con maggiore efficienza migliorando la performance.

Oltre ad apportare a vantaggi a livello di performance, allenarsi in altura in estate è garanzia di temperature più fresche e piacevoli che garantiscono una migliore resa a livello sportivo.

Oltre alle montagne, ai sentieri e percorsi, anche **AQ1816** è una tappa imprescindibile della preparazione atletica per tutti gli sportivi – professionisti e amatori – per allenarsi in condizioni ottimali e ottenere i migliori risultati. Centro sportivo della località, nonché uno dei più grandi in Europa, nell’ottobre 2022 è stato ufficialmente nominato **Centro di Preparazione Olimpica** dal Coni, che ha confermato possedere tutti gli standard qualitativi richiesti dalle Federazioni sportive. Negli anni il centro è diventato un luogo polisportivo di alto livello, con attrezzature all’avanguardia e di alta qualità: al suo interno sono presenti spazi dedicati al fitness, alla cura del corpo e al benessere, distribuiti su 10.000 metri quadrati. Molti sportivi e team nazionali appartenenti a diverse discipline si recano proprio qui per completare la propria preparazione atletica e per migliorare le proprie capacità aerobiche.



LE ALTRE ATTIVITÀ ESTIVE

A Livigno non ci si ferma mai, ma soprattutto è impossibile annoiarsi: chi è alla ricerca di una vacanza active non rimarrà deluso dalle numerose proposte di attività sportive, anche soft, che vedono la natura come protagonista indiscussa. Dal golf al parapendio, fino all'equitazione e i parchi avventura, adulti e bambini potranno divertirsi tutti i giorni con un'attività diversa.

Un'attività sportiva soft che unisce l'esplorazione del territorio e l'amore per gli animali è l'**equitazione**: l'agriturismo La Tresenda offre tour guidati alla scoperta del territorio, tra boschi e percorsi panoramici, adatti sia ai più esperti che a chi sale in sella ad un cavallo per la prima volta.

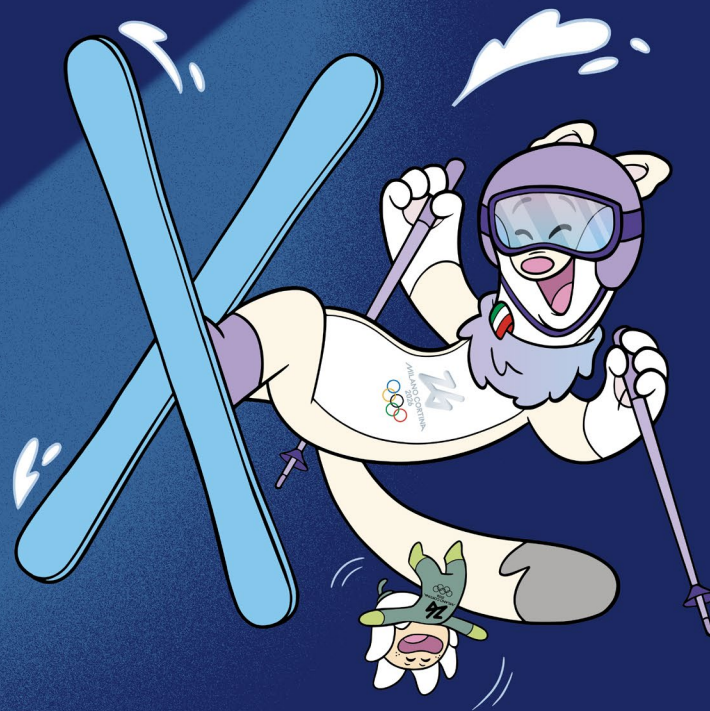
E se invece si volesse godere di una vista unica e privilegiata di Livigno? La soluzione è il **parapendio**, un'attività adrenalinica che permette di volare sopra al territorio e ammirare lo spettacolo della natura a centinaia di metri di altezza.

Aperta da giugno a settembre, la **Golf Training Area** di Livigno è un campo di allenamento sintetico, unico nel panorama alpino e il più alto d'Europa, pensato sia per i golf addicted che per chi non si è mai cimentato nella sua pratica: durante la stagione estiva, infatti, vengono organizzati corsi per adulti e per bambini, sia per affinare la propria tecnica che per chi vuole colpire per la prima volta una pallina da golf. Sviluppato su 10.000mq, il campo pratica è composto da una zona pitch and putt, un driving range di 250 metri e tre green con diverse difficoltà, ognuno raggiunto da altrettanti diversi tee di partenza.

Un'attività che mette d'accordo adulti e bambini è l'experience ai parchi avventura: il Larix Park è un parco avventura con 8 percorsi sospesi, un susseguirsi di funi, carrucole e liane che permettono a bambini e adulti di esplorare e giocare a contatto con la natura; **Avventurando**, nella Val delle Mine, è un percorso ideale per chi cerca adrenalina pura: si attraversano fiumi, canyon alpini, sentieri... Una vera e propria avventura circondati dalla natura incontaminata, da vivere con tutta la famiglia e accompagnati da una guida alpina qualificata.



ROAD TO MILANO-CORTINA



HOST VENUE



Livigno, da sempre casa degli sportivi, è pronta a lasciare un segno nelle Olimpiadi Milano Cortina 2026, ospitando le gare di Freestyle e Snowboard e consacrandosi “La Valle degli Olimpici”.

Grazie a strutture all'avanguardia e all'impegno per il benessere degli atleti, la località accoglierà 26 competizioni. Le Olimpiadi rappresentano il coronamento del sogno di un'intera valle che, oltre a sostenere gli atleti, farà vivere al pubblico l'emozione dei suoi scenari unici.



OLIMPIADI

VISION E OBIETTIVI

Ogni sede delle Olimpiadi Milano Cortina 2026 è stata identificata e scelta secondo il rispetto di diversi principi, gli stessi che sono stati presi in considerazione anche a Losanna e che hanno portato alla vittoria Milano Cortina 2026.

Accanto ai valori di **sostenibilità e massimizzazione dell'uso delle sedi simbolo già esistenti**, si è tenuto conto dell'esperienza che gli atleti potranno fare nelle diverse sedi, delle opportunità per gli spettatori, dell'eredità duratura che i Giochi potranno apportare ai territori – in accordo con i piani di sviluppo delle città e delle regioni – ed infine delle strutture rinnovate e del miglioramento dell'accessibilità per le generazioni future.

Un altro fattore ha contribuito alla nomina di sede olimpica: Livigno da diversi anni sta intraprendendo un **percorso sostenibile**, rendendola sempre più green sotto diversi aspetti con l'obiettivo di preservare la sua fantastica cornice naturale.

Il **paesaggio, la qualità e varietà dei servizi, delle infrastrutture e delle attività sportive offerte**, insieme alla **cura dei dettagli**, hanno reso Livigno una delle destinazioni più amate dagli sportivi. Questo risultato è stato possibile anche grazie al Centro di Preparazione Olimpica di Aquagranda, unico in Italia per l'allenamento in altura, che contribuisce al raggiungimento dei traguardi olimpici.



GLI IMPIANTI: LIVIGNO SNOW PARK E LIVIGNO MOGULS & AERIALS, DUE LOCATION ICONICHE

Entrambi i versanti livignaschi saranno coinvolti nella kermesse delle Olimpiadi Milano Cortina 2026.

Livigno Snow Park, allestito sul versante Mottolino, sarà il palcoscenico per gare di half pipe, slopestyle, big air, snowboard cross, ski cross e parallel giant slalom. La skiarea è un punto di riferimento per il freestyle e si prepara ad accogliere le sfide olimpiche con impianti rinnovati per velocità e comfort. Quest'inverno, la nuova cabinovia Mottolino e la seggiovia Monte Sponda, con sedili riscaldati e tecnologia d'avanguardia, offriranno ai visitatori un'esperienza che anticipa il 2026.

Livigno Aerials & Moguls, allestito sul versante Carosello 3000, invece, sarà il luogo dove gli atleti migliori del mondo si sfideranno nelle discipline di **gobbe e aerials**. Dal 11 al 13 marzo 2025 la pista di Carosello ospiterà le finali di Coppa del Mondo di moguls, dual moguls e aerials, il primo test event in vista dell'evento Olimpico.





LE INFRASTRUTTURE

Livigno è da sempre riconosciuta come una località **altamente all'avanguardia** per i servizi pensati per gli sportivi. Dal ricevimento della nomina come sede olimpica, il Comune ha subito mosso i primi passi verso le Olimpiadi, apportando migliorie a diverse infrastrutture della città.

Con la nomina a Centro di Preparazione Olimpica da parte del CONI, **AQUAGRANDA**, con il suo centro sportivo **AQ1816**, raggiunge un traguardo che conferma i suoi alti standard sportivi. Dopo anni di crescita e trasformazione, compie oggi un passo decisivo: una nuova identità, articolata in due anime distinte ma complementari. Una scelta nata dalla necessità di valorizzare due esperienze che, pur condividendo lo stesso spazio, si rivolgono a pubblici diversi, con esigenze e obiettivi specifici. Aquagrandà si è infatti sviluppata in due direzioni:

- da un lato, **AQUAGRANDA**: il mondo leisure, dedicato a benessere, relax e divertimento per tutte le età in un ambiente alpino;
- dall'altro, **AQ1816**: un polo d'eccellenza per la preparazione atletica e la performance sportiva, centro di preparazione Olimpica.

Due visioni, due pubblici, un'unica realtà. Un'evoluzione naturale per un luogo che da sempre mette l'energia del corpo e il benessere della mente al centro, ma che adesso si racconta con due linguaggi. Una nuova chiarezza che rafforza l'identità, rendendola più leggibile e riconoscibile.

Diversi sono gli **interventi di legacy** attuati dalla località in vista delle Olimpiadi, per migliorare non solo l'esperienza dell'evento, ma anche la propria offerta sportiva e turistica in modo sostenibile. In linea con questo approccio, la scelta è stata quella di non costruire un Villaggio Olimpico: nel pieno rispetto del territorio e dell'ambiente, una selezione di strutture alberghiere già esistenti – che saranno ristrutturate – ospiterà atleti e tecnici delle varie squadre.



Società Infrastrutture Milano Cortina 2026 - che progetta e realizza il Piano delle Opere Olimpiche e Paralimpiche dei Giochi 2026 - segue la messa a terra degli interventi sulla venue di Livigno.

L'estate del 2024 ha visto l'inizio dei lavori di costruzione della **nuova autorimessa interrata da 500 posti auto in zona Marangona**, che andrà ad integrarsi con il paesaggio lasciando più spazi verdi alla località con una previsione di riduzione del traffico del 23%.

Diversi sono stati gli interventi per la **sistemazione dei pendii** che ospiteranno le piste di gara di Moguls ed Aerials nell'area di Carosello in consegna entro la fine del 2024. Anche nell'area di Mottolino è in corso la **sistemazione di quattro piste di gara di livello internazionale** per l'halfpipe, lo slalom gigante parallelo, lo snowboard cross e lo slopestyle, nonché i lavori di **realizzazione di un bacino di accumulo ed una stazione di pompaggio** che garantiranno un sistema all'avanguardia in termini di efficienza energetica e sostenibilità per le piste olimpiche e post olimpiche.

GLI ATLETI DI LIVIGNO

Durante questi anni, Livigno ha avuto la possibilità di coltivare dei legami speciali con diversi campioni di fama mondiale. Alcuni di questi sono dei veri livignaschi, nati e cresciuti nella località dove hanno potuto allenarsi per poi guadagnare successi e medaglie in competizioni sia nazionali che internazionali. Le montagne, i sentieri, i percorsi, le piste di Livigno e Aquagranda, infatti, sono per tutti gli atleti una tappa imprescindibile della preparazione stagionale per ottenere i migliori risultati.

Il **Livigno Team** rappresenta l'anima sportiva della località: un gruppo di atleti livignaschi e non, specializzati in diverse discipline - dallo snowboard allo sci di

fondo, come negli sport estivi, mtb e triathlon – che portano in alto il nome della località nelle competizioni internazionali, dalle Coppe del Mondo fino alle Olimpiadi. Tra gli atleti del Livigno Team figurano: Flora Tabanelli (Freestyle), Miro Tabanelli (Freestyle), Jole Galli (Ski Cross), Maurizio Bormolini (Alpine Snowboard), Niccolò Colturi (Snowboard Cross), Michela Moioli (Snowboard Cross), Simon Talacci (Sci Alpino), Nicola Galli (snowboard), Veronica Silvestri e Teo Galli (Sci fondo), Giacomo Bormolini (Telemark), Edoardo Mottini (sci alpinismo).

Questi atleti si allenano regolarmente tra le piste di Livigno e la struttura d'élite di Aquagranda, dove l'altitudine e la qualità delle strutture consentono un altitude training ottimale. Il loro percorso verso Milano Cortina 2026 passa proprio da casa: qui affinano tecnica, preparazione fisica e resilienza.

Tra questi, le nuove leve del Livigno Team sono senza dubbio la giovanissima **Flora Tabanelli** – tre volte campionessa del mondo di big air e slopestyle – e **Miro Tabanelli** – che nel 2023 è stato il primo atleta italiano a salire sul podio di una gara di big air della Coppa del Mondo di freestyle.

I fratelli Tabanelli sono il futuro del freestyle italiano e stanno crescendo proprio nel luogo dove questa disciplina ha mosso i primi passi in Italia.

Tra gli atleti già affermati, invece: **Maurizio Bormolini** è uno dei riferimenti mondiali dello snowboard alpino, vincitore della Coppa del Mondo di parallelo nel 2025; **Jole Galli**, livignasca doc, è una delle specialiste più temute nel circuito dello ski cross; **Michela Moioli**, adottata da Livigno, è una vera fuoriclasse dello snowboard cross, vincendo la medaglia d'oro Olimpica a PyeongChang 2018 e quella ai Mondiali 2025.

Tanti sono anche gli atleti degli sport estivi: Gioele Bertolini e Mattia Longa (Mountain Bike), Elia Viviani (road bike), Michele Bormolini (Auto), Giorgia Priarione (Triathlon), Gregory Barnaby (Triathlon e Ironman) e Andrea Pusateri (Paraciclismo).



A loro, si aggiungono molti altri **volti noti del mondo dello sport**, che scelgono ogni anno Livigno per i loro allenamenti o per la vita privata: il pluricampione del mondo di Ironman Sebastian Kienle, la nazionale italiana di atletica leggera, ma anche i ciclisti Elia Viviani, Filippo Ganna, Jonathan Milan, Sonny Colbrelli, Wout Van Aert, Mathieu Van Der Poel e l'intera squadra UAE Team Emirates capitanata dalla stella Tadej Pogacar.

Fra coloro che si allenano a Livigno spiccano altresì i **campioni degli sport invernali**: la Nazionale Italiana di Sci Alpino con Sofia Goggia, Federica Brignone, e Marta Bassino, Lara Gut con la Nazionale Svizzera di Sci Alpino, Mikaela Shiffrin, Ester Ledecka, la Nazionale Norvegese di sci fondo e biathlon con Johannes Kjaebo, la nazionale inglese di freestyle e snowboard, Federico Pellegrino e molti altri.

Tra gli **ex atleti che hanno avuto e tutt'ora hanno un forte legame** di affetto con Livigno spiccano Federica Pellegrini, ambassador numero uno di Livigno in giro per il mondo, diversi fondisti azzurri come Marianna Longa, Simone Urbani e Morris Galli ma anche professionisti dello sci alpino, come Giorgio Rocca, Luca Moretti, Daniela Zini, Lorenzo Galli, Ivan Bormolini, Maddalena Silvestri, Daniel Giacomelli.

Livigno è culla anche di veri e propri fuoriclasse, come i campioni di snowboard Rudy Galli, Vanessa Cusini, Hanzel Longa, Mauro Longa e Matteo Bormolini e quelli di freestyle e freestyle gobbe Yuri Silvestri, Damiano Bormolini, Giorgio Zini, Rudy Mottini, Mattia Pegorari, Simone Mottini, Walter Bormolini, Mariangela Parravicini, Luca Ferioli e il rugbista Rudy Biancotti. Tra le atlete che hanno dato prova della loro abilità sul ghiaccio ricordiamo invece Katja Colturi e le medaglie Olimpiche Katia Zini e Mara Zini. In aggiunta tra i biatleti azzurri che hanno fatto la storia di questa disciplina in Italia troviamo il livignasco Rudy Zini e le medaglie Olimpiche Dorothea Wierer e Lisa Vittozzi.





LA STORIA DEL FREESTYLE A LIVIGNO

Un percorso olimpico nato tra le nevi di casa.

Il freestyle a Livigno ha radici profonde e una storia di passione che affonda nel cuore della comunità. Livigno ha, infatti, giocato un ruolo chiave nella scena del freestyle in Italia e in Europa fin dagli anni '90. Grazie alla sua posizione privilegiata tra le Alpi e alla lunga stagione invernale, è diventato un punto di riferimento per sciatori e snowboarder freestyle, attirando atleti di fama mondiale. La cultura del freestyle a Livigno si è sviluppata anche grazie al sostegno delle scuole di sci locali e alla presenza costante di crew e videomaker che hanno raccontato e alimentato il movimento. Oggi Livigno è considerata una delle capitali europee del freestyle, un luogo dove la passione per l'aria e lo stile continua a evolversi.

Grazie al progetto **GOL - Gruppo Olimpico Livignasco**, che porta nelle scuole locali i valori olimpici, il freestyle è diventato inoltre un vero e proprio vivaio di talenti.

Tra i pionieri e i campioni cresciuti nel cuore delle Alpi si annoverano: Yuri Silvestri, Damiano Bormolini, Giorgio Zini, Rudy Mottini, Mattia Pegorari, Simone Mottini, Walter Bormolini, Mariangela Parravicini, Luca Ferioli.

Questi nomi hanno tracciato un solco per le nuove generazioni, ispirando atleti come **Flora e Miro Tabanelli**, oggi tra le promesse più brillanti per Milano Cortina 2026.

Grazie alla sinergia tra **territorio, strutture e comunità**, Livigno è diventato un modello di riferimento nello sport, capace di unire allenamento di alto livello, stile di vita sano e sostegno concreto agli atleti, dagli esordienti ai professionisti.

Il conto alla rovescia per **Milano Cortina 2026** è iniziato. E Livigno sarà pronta, ancora una volta, a scrivere la sua pagina olimpica.



LIVIGNO

FAMILY FRIENDLY

Livigno è un vero e proprio paradiso per le famiglie: divertimento, sport e relax sono i tre pilastri su cui si fondano le esperienze indoor e outdoor proposte dalla località. Una valle infinita da ammirare, e di cui godere, con le sue storie e tradizioni, attività e offerte, per trasformare il soggiorno in un'avventura formato famiglia.

LE STRUTTURE

Accoglienza di livello internazionale, ma in stile familiare: gli **Hotel** e gli **Appartamenti** di Livigno mettono al centro il benessere di tutta la famiglia.

Qui tutto è pensato per far sentire gli ospiti come a casa. Così come i **servizi** offerti per rendere la vacanza ancora più confortevole.

SPORT E AVVENTURA PER GRANDI E PICCINI

L'elemento fondamentale di una vacanza in famiglia è il "quality time", momenti indimenticabili trascorsi tutti insieme, coniugando le passioni e gli hobby di grandi e piccoli: a Livigno tutto questo è possibile, grazie all'ampia proposta di attività sportive e avventurose da fare insieme, immersi nei paesaggi incontaminati di Livigno.



MUOVERE I PRIMI PASSI IN BICI

Tutti in sella! Livigno vanta una fitta rete di strade e sentieri da scoprire su due ruote, in compagnia di piccoli amici o di mamma e papà.

Dedicato ai bambini di tutte le età, il **Bike Skill Center** è il luogo ideale dove prendere confidenza con le MTB e migliorare la propria tecnica di guida, sempre accompagnati – pedalata dopo pedalata – da istruttori qualificati, che potranno anche consigliare i migliori percorsi adatti alle proprie abilità. Per imparare divertendosi, sono presenti passerelle di legno, salti, dossi e percorsi studiati su terra da sperimentare insieme ai coach, ma anche corsi **specializzati** per aiutare i bambini a diventare dei ciclisti di domani: il corso “Le togliamo queste rotelle” aiuta i più piccoli a padroneggiare le due ruote senza il supporto delle rotelle; il corso “Ready to ride”, invece, permette di affrontare dei veri e propri percorsi di montagna insieme ai propri coetanei, sempre guidati da un maestro qualificato; il corso “Prime pedalate”, invece, è stato istituito per insegnare ai più piccini le fondamenta della MTB, facendo sì che prendano sempre più confidenza scoprendo in prima persona i trucchi della mountain bike mentre vanno alla scoperta della vallata di Livigno lungo la pista ciclabile. Infine, dedicato ai ragazzi dai 12 ai 16 anni, Livigno offre il corso “Ride and jump” presso il Mottolino Bike Park, pensato per vivere un’esperienza unica provando l’ebbrezza del downhill tra salti, paraboliche e north-shore.

Anche la **Bike Academy del Sitas Ski Area** è pensata per l’apprendimento della tecnica in mountain bike: un sentiero di circa 5km che integra otto aree di esercizi (balance, step down, switch back, rock garden, north shore, drops, jumps e skinny) adatti a prepararsi per affrontare qualsiasi tipo di percorso montano in sella alla propria bicicletta.





Per una gita a pedali con tutta la famiglia, la soluzione ideale è la pista ciclabile che, con i suoi 17 km, segue tutta la lunghezza della valle, partendo dalla Latteria di Livigno, in zona Lago, e arrivando fino alla zona Forcola. Durante il percorso è possibile concedersi un po' di relax sostando in uno dei numerosi parchi giochi e nelle zone verdi, ma anche fermarsi in una delle aree attrezzate per concedersi un picnic con tutta la famiglia. Lungo la pista ciclabile di Livigno, merita una visita anche il **Selfie Frame**: questa moderna scultura, interamente realizzata con gli elementi tipici della montagna, rappresenta la bellezza della località ed è il luogo ideale per una foto ricordo o un selfie con amici e parenti da condividere sui social con #Livigno, mentre grandi e bambini si divertono nell'area verde circostante o si rilassano sotto il sole utilizzando lo spazio allestito con sedie e panchine.

PASSEGGIATE FORMATO FAMIGLIA

Per chi vuole immergersi completamente nella natura ed entrare in sintonia con l'ambiente, Livigno propone un ricco programma di passeggiate "formato famiglia", adatte anche ai più piccoli. permettendo di guadagnare quota grazie agli impianti di risalita.

Insieme alle Guide Alpine, ogni settimana sarà possibile scoprire i tesori delle valli circostanti grazie a delle brevi passeggiate a tema - di mezza giornata - durante le quali apprezzare i profumi e i colori dell'estate livignasca, osservare flora e fauna selvatica caratteristiche e, soprattutto, lasciarsi ammaliare dalla vista una volta arrivati in cima. La Cascata della Val Nera, Val Saliente, Val Federia e Sorgente Solforosa e la Val Alpisella, passando per la Val Tort, sono tra i luoghi più suggestivi da visitare.

Novità di quest'anno è il laboratorio per i bambini "alla scoperta dei 4 elementi" in cui i bambini dal 2011 al 2014 potranno scoprire i segreti della natura che li circonda lungo i nostri sentieri.

Per godere appieno della tranquillità della montagna, Livigno ha messo a disposizione **Check&Go**, un modo semplice e veloce per scegliere il sentiero migliore per la propria escursione ancora prima della partenza. All'ingresso dei sentieri, infatti, sono posizionati dei pannelli con QRCode: inquadrandolo, verrà effettuato il check-in e sarà possibile verificare l'affluenza sui diversi sentieri.

Per chi invece è alla ricerca di un'alternativa interattiva, il nuovo percorso **Carosello Moki Trail** è la soluzione ideale: un sentiero di circa 2,7km con sei stazioni tematizzate, ognuna delle quali prevede attività, prove e giochi pensate per sviluppare una particolare interazione tra genitori e figli. Ad ogni stazione è presente una casetta con all'interno un timbro da stampare sulla mappa: raccolti tutti i timbri, è possibile recarsi all'Hotel Allegra per ricevere un premio gustoso.

Le famiglie che sono alla ricerca di un'esperienza insolita, divertente e speciale possono scegliere il **trekking con lama ed alpaca**, passeggiando lungo i percorsi attorno all'Agriturismo La Tresenda in compagnia di un animale tenero e socievole e degli altri membri della famiglia.



AVVENTURE PER TUTTI

A Livigno sono molte le occasioni per divertirsi e provare una sana adrenalina: i due parchi avventura sono il luogo perfetto dove bambini e adulti potranno trascorrere una giornata all'aria aperta, sfidando sé stessi e le proprie abilità su percorsi a diverse altezze e immersi nella natura.

Il **Larix Park**, poco lontano dal centro, è immerso in un bosco di larici secolari, una piccola oasi di pace dove vivere un'esperienza adrenalinica in compagnia della famiglia: tra funi, carrucole e liane per volare da un albero all'altro, il divertimento è assicurato! Nove differenti percorsi sospesi – suddivisi in diversi livelli di difficoltà per garantire lo svago di tutti – consentono di esplorare, giocare e imparare arrampicandosi su tronchi, ponti nepalesi, liane e passerelle raggiungendo fino a 18 metri di altezza. All'interno del parco avventura è anche presente l'area Yepi (che porta il nome della mascotte del Mottolino) interamente dedicata ai bambini, dove giocare e divertirsi con i propri coetanei o con mamma e papà.

Avventurando è il secondo parco avventura di Livigno, con un mix unico tra trekking e avventura nella natura della Val delle Mine: accompagnati dalle Guide Alpine di Livigno, adulti e bambini – dagli otto anni in su – potranno scalare imbragati ripide pareti rocciose, attraversare canyon alpini e ponti tibetani, vivendo la montagna in modo avventuroso, sempre circondati dai tipici larici valtellinesi.





A TUTTO GIOCO

Le vacanze in montagna, soprattutto per i bambini, sono l'occasione perfetta per divertirsi all'aria aperta e a stretto contatto con la natura. Livigno offre molti parchi e aree gioco in tutto il paese – dalle zone più centrali vicino al centro pedonale fino a quelle più periferiche – e anche lungo tutta la pista ciclopedonale della località: un'ulteriore conferma che Livigno è una meta perfetta per le vacanze in famiglia e a misura di bambino.

Presso la Scuola di Sci Centrale si trova il **Kinder Club Lupigno**, con un'area gioco dove i bambini potranno sperimentare e stimolare la propria creatività insieme a nuovi amici coetanei. Le occasioni per divertirsi nella zona esterna allestita sono infinite: dalle discese con i gommoni alle macchine elettriche, fino ai tappeti elastici... per delle giornate estive a base di tanto divertimento, sempre sotto la supervisione di personale esperto e di Lupigno, la mascotte locale. Ogni settimana viene proposto un programma diverso per rendere le giornate dei bambini più varie e stimolanti: passeggiate nella natura, attività manuali – come pasta di sale, didò e decorazioni –, gite ai parchi avventura e molto altro ancora renderanno il soggiorno a Livigno indimenticabile.

In cima al Mottolino – raggiungibile con la telecabina – è possibile godersi dei momenti di puro divertimento: al **M'Eating Point** si potrà poi scegliere l'attività più adatta alle proprie esigenze e desideri, scegliendo se avventurarsi in uno dei sentieri o fermarsi al rifugio per un gustoso pranzo a base di specialità locali e godersi la vista da qui. I bambini di certo non si annoieranno: è stata predisposta un'area gioco ricca di attività stimolanti – come altalene, "salterelli" e strutture su cui arrampicarsi mettendosi alla prova – in grado di far divertire i più piccoli durante la sosta.



Anche in cima alla cabinovia Carosello 3000, proprio all'esterno del rifugio, è presente un'area giochi: dove i bambini di tutte le età possono divertirsi e allo stesso tempo stimolare le proprie abilità motorie grazie a giochi di equilibrio, bouldering e percorsi avventurosi. L'area è stata sviluppata su due livelli: quello superiore pensato per i bambini dai 6 ai 12 anni, che comprende un percorso avventuroso, delle slack line e una piramide di tre metri per approcciare l'arrampicata; al livello inferiore, invece, potranno divertirsi i bambini dai 3 ai 6 anni grazie ad un percorso d'equilibrio, un percorso mini-bike, una zona con mezzi da cantiere formato mini, altalene e molto altro ancora.

ATTIVITÀ AL LAGO

Boschi, fiori, piante e fauna sembrano essere le principali attrazioni naturalistiche di una vacanza a Livigno... Ma lo è anche l'acqua, uno degli elementi naturali più apprezzati dai bambini. E per soddisfare anche gli amanti delle attività acquatiche, c'è il Lago di Livigno, una vera chicca delle Alpi Lombarde e conosciuto anche come "Lago del Gallo". A delimitarlo - almeno in parte - c'è la pista ciclopedonale lunga circa 17km, lungo il quale sono presenti numerose aree picnic attrezzate e aree giochi per i bambini.

Il lago di Livigno offre tantissime opportunità di divertimento pensate per la famiglia intera, ma anche solamente per i bambini: è possibile provare lo **stand up paddle** o prenotare una lezione con un istruttore qualificato che potrà insegnare a grandi e piccini tutti i segreti del **kayak**, vivendo un'esperienza indimenticabile mentre si impara in modo soft un nuovo sport acquatico.

Per un'avventura in famiglia ci sono **barche a remi, pedalò e imbarcazioni rigorosamente non a motore**, noleggiabili con le relative attrezzature: un mezzo alternativo per andare alla scoperta del lago e delle zone circostanti. Ognuno potrà scegliere il mezzo preferito per godere della bellezza del lago direttamente dall'acqua. Obiettivo? Raggiungere la Floating Island, un'isoletta galleggiante in legno dove fermarsi per una pausa e rilassarsi sulle sdraio.



ESPERIENZE A CONTATTO CON LA NATURA

Per poter dire di aver vissuto una vacanza autentica a Livigno, bisogna immergersi nelle sue tradizioni montane e nella sua storia: entrambe vedono la natura rigogliosa come protagonista. Per questo gli amanti della natura – grandi o piccoli – non potranno rinunciare ad una delle esperienze speciali proposte da Livigno.

La Giornata del Contadino è la scelta perfetta per vivere in prima persona la quotidianità della Malga Federia: l'attività inizia con la mungitura di mucche e capre alle ore 17.00, a cui segue la cena tipica del contadino – con piatti appetitosi e genuini – e il pernottamento in loco. La mattina successiva, dopo la sveglia all'alba, si porteranno gli animali al pascolo, rientrando a valle in tarda mattinata.

Più in generale, le **visite alle malghe** valgono di essere inserite nel proprio programma di viaggio: qui i bambini potranno entrare direttamente in contatto con gli animali andando a visitare la stalla dei vitellini, dando loro da bere e prendendosene cura personalmente.

Inoltre, tutte le malghe presenti sul territorio offrono la possibilità di assaporare le ricette tradizionali con ingredienti genuini e a km0, ma anche di assistere alla mungitura e alla lavorazione del latte, scoprendo quindi tutti i passaggi del processo. Se si è scelto di cenare in una malga, il rientro in hotel potrà essere magico: una passeggiata sotto le stelle e al chiaro di luna, un momento di pace e tranquillità inimitabile da vivere in compagnia della propria famiglia.





AQUAGRANDA PER I PIÙ PICCOLI

Aquagranda è il luogo dove ogni membro della famiglia trova il proprio spazio di relax e divertimento, dai più grandi ai più piccoli.

All'interno del centro, l'area **Slide&Fun** è un autentico parco acquatico pensato per regalare emozioni e giochi ai bambini di tutte le età: da soli – sotto la supervisione di personale esperto e qualificato – oppure insieme a mamma e papà.

I più piccini, da 0 a 3 anni, possono divertirsi in totale sicurezza nella **Baby Pool**, una piscina con acqua alta appena 20 cm e giochi a misura di bambino.

Per i più grandicelli, dai 3 ai 14 anni, il cuore pulsante del divertimento è il **Castello Magico**: una grande struttura colorata fatta di scivoli, spruzzi e cascate, capace di accendere la fantasia e l'energia per l'intera giornata.

I giovani avventurieri sopra 1,20 metri di altezza possono invece provare l'adrenalina dei nostri tre scivoli spettacolari: **Bazooka**, **Active Blue**, **Crazy River** (dove scivolare anche a bordo di gommoni).

Grande novità dell'estate 2025: Aquagranda arricchisce la sua offerta con una nuova piscina esterna riscaldata e un secondo castello con scivolo e giochi d'acqua, tutto immerso nello scenario mozzafiato di Livigno. Un'esperienza unica per vivere il divertimento all'aria aperta, circondati dalle vette alpine.

Per chi desidera condividere ogni momento di relax con tutta la famiglia, Aquagranda propone anche due spazi esclusivi:

Family Sauna: una sauna pensata per le famiglie, dove grandi e piccoli possono beneficiare del calore benefico in totale sicurezza.

Family Hammam: il tradizionale bagno turco, in una versione adatta anche ai bambini, per vivere insieme un rituale rigenerante.

Aquagranda non è solo un luogo di gioco, ma una vera esperienza da vivere insieme, fatta di sorrisi, energia e piccoli grandi momenti di benessere da condividere.



LIFESTYLE

AT THE HIGHEST LEVEL

Nelle vibranti vie del centro di Livigno si vive una vita lenta, ma chic: i ristoranti, i bar e le boutique riflettono lo spirito alpino della località unito al piacere dello shopping e della movida.

ENOGASTRONOMIA LIVIGNASCA: TRA TRADIZIONE E INNOVAZIONE

I locali e i ristoranti che animano le vie del centro di Livigno, le malghe e i ristori alpini localizzati nella valle circostante. Tutto questo è unito da un unico fil rouge: la qualità dei prodotti e delle materie prime. L'enogastronomia livignasca racconta infatti la storia

e le tradizioni della località, reinterpretate dagli chef per creare dei piatti in grado di trasmetterne l'essenza. Livigno, inoltre, dà vita a diverse iniziative che mettono al centro il territorio e le proprie tradizioni enogastronomiche:

1. Nata nella primavera del 2001, l'**Associazione Cuochi e Pasticceri di Livigno (ACPL)** ha l'obiettivo di salvaguardare e promuovere le consuetudini culinarie della tradizione livignasca. Molto attiva sul territorio, ogni anno porta in scena il lato gourmet della cucina territoriale attraverso eventi dedicati come il **Sentiero Gourmet - una "maratona del gusto" di 5 chilometri**, suddivisa in tappe, nell'area della valle del Vago.



2. Il progetto Tas'T – Livigno Native Food porta negli alberghi del territorio dei corner gastronomici 100% made in Livigno: dalla bresaola, ai formaggi, fino al pane e ai dolci, tutti contrassegnati con il marchio Tas'T. I prodotti sono realizzati localmente, con materie prime completamente italiane e scelte minuziosamente per ottenere alimenti di alta qualità che esaltino i sapori del territorio.

3. Il libro fotografico bilingue “Leina da Saor” è stato creato dall’Associazione Cuochi e Pasticceri di Livigno, edito da Mondadori. Con la partecipazione dell’intera comunità livignasca, le antiche ricette e gli ingredienti della tradizione vengono custoditi e tramandati di generazione in generazione. Il risultato è un libro che contiene 100 ricette tradizionali, 37 rivisitate e oltre 250 fotografie.

4. L’Associazione Mattias, nata nel 2015 in ricordo di Mattias Peri, il primo chef di Livigno e della Valtellina a ricevere la Stella Michelin nel 2009. Mattias è stato in grado di dare un’identità alla cucina delle Alpi, diventando uno dei suoi interpreti più amati e ispirati, soprattutto per i giovani cuochi che provano a seguirne la strada: è proprio grazie a lui, infatti, che la località ha compiuto un grande salto di qualità a livello culinario. Ogni anno, l’Associazione Mattias organizza eventi per la raccolta fondi che vanno a finanziare borse di studio verso studenti meritevoli delle Scuole Alberghiere e Superiori della Lombardia e Trentino Alto Adige, riconoscendo i futuri chef che durante l’anno scolastico si sono distinti per le loro capacità culinarie.

SHOPPING

Il centro pedonale livignasco è un mall a cielo aperto posizionato a 1.816 metri d’altitudine. I 250 negozi, boutique esclusive e monomarca, vivono in perfetta sintonia con l’ambiente circostante.

Dai brand Made in Italy a quelli internazionali, dalle botteghe degli artigiani ai negozi hi-tech: Livigno accoglie e offre sia proposte tradizionali che prodotti all’avanguardia, diventando negli anni un vero e proprio paradiso per tutti gli shopaholic.





NIGHTLIFE IN LIVIGNO

Ma dopo una giornata all'insegna dello sport o in giro per le vie del paese, l'unico desiderio è quello di godersi la serata in buona compagnia nei locali del paese.

A partire dal pomeriggio, sono molti i bar e locali - distribuiti lungo le vie del centro pedonale - dove poter gustare un buon aperitivo, scegliendo tra birre, vini, drink e analcolici da sorseggiare accompagnati dai tipici stuzzichini.

Dopo una deliziosa cena in hotel o, in alternativa, in uno dei ristoranti o rifugi della valle, perché non concedersi anche un drink dopo cena? Se la giornata non si conclude con la cena, Livigno propone molti Disco Pub dove è possibile trascorrere l'after dinner. Il Marcos Pub, per esempio, è famoso per le serate a base di musica rock live; il Bivio Club, invece, proprio nel centro di Livigno, è un locale in cui la tradizione livignasca si fonde con un ambiente moderno e glamour con dj set ogni sera. Il Miki's Pub è il luogo di ritrovo più apprezzato dai giovani e da chiunque voglia divertirsi in pista, tra musica e karaoke.



ALLA SCOPERTA DELLE ORIGINI

Celebrare le tradizioni e ripercorrere ogni passo fatto per arrivare a quello che è oggi: una delle eccellenze alpine più apprezzate a livello internazionale. A Livigno rivivere il passato è possibile, con le abitudini e i costumi di un tempo che permettono di immergersi ancora di più nel suo inconfondibile animo alpino.

A SPASSO NELLA STORIA TRA PASSATO E PRESENTE

Per comprendere la storia di Livigno, bisogna tornare indietro fino al **1187**, anno in cui Livigno fu menzionata per la prima volta in un documento. Il suo nome deriva probabilmente dal termine tardo latino *labineus*, “luogo soggetto a valanghe”, la sua

valle è lunga più di 22km e si trova ad un'altezza **1.816 metri**.

Andando avanti di qualche secolo, più precisamente nel **1799**, la **frazione di Trepalle** – il centro abitato più alto d'Europa, tra i 1.900 e 2.200 metri – viene compresa nel territorio livignasco. Da qui inizia una storia fatta di resilienza e adattamento: nonostante il clima rigido e l'isolamento, i livignaschi sono riusciti a sopravvivere grazie alla loro determinazione.

Quella di un tempo era un'economia basata principalmente sull'allevamento, la lavorazione del latte e la cura degli orti. A 1.816 metri i prodotti coltivati con successo nell'orto erano pochi, ma tra questi c'era la **rapa bianca**, una radice ricca di vitamine in



grado di resistere alle fredde temperature montane.

E per moltissimi anni, le condizioni non sono mutate. Fino a quando venne **aperto il passo del Foscagno nel 1952**, e, **alla fine degli anni '60, il tunnel Munt la Schera**.

Ed è così che la località iniziò a trasformarsi da tranquillo villaggio contadino a vivace centro turistico.

IL MUS! MUSEO DI LIVIGNO E TREPALLE

Entrare in un'antica abitazione livignasca e venire catapultati direttamente nella vita del passato della località: questa è la sensazione che si prova una volta dentro il MUS! Museo di Livigno e Trepalle. Qui, infatti, sono stati ricreati fedelmente **antichi ambienti domestici** e alcune interessanti **sezioni tematiche** – con oggetti etnografici conservati negli anni – che rappresentano la vita del passato.

È un viaggio nel tempo che dà la possibilità di apprezzare la cultura, le tradizioni e le usanze, a partire dalla vita quotidiana, passando dall'alimentazione fino ad arrivare all'istruzione. La storia della località riecheggia tra le pareti del museo, dove tutto è documentato e si può rivivere. Il percorso museale è fruibile in autonomia, grazie ai **pannelli informativi** presenti in ogni stanza e alla pratica **audio guida**, o si può prenotare una **visita guidata** per immergersi in racconti ancora più dettagliati.

DON PARENTI E LA SUA MISSIONE A TREPALLE: alle origini del Don Camillo di Guareschi nel paesino abitato più alto d'Europa

Trepalle è il paese abitato più alto d'Europa (a 2.069 metri) ed è collegato a Livigno da una strada e da un sentiero panoramico che passa dalla val Tort. La sua storia è molto speciale e si intreccia con quella di don Alessandro Parenti, un parroco ener-

gico e innovativo che ha lasciato un'impronta duratura nella storia del paese e della Valtellina.

Tutto iniziò nel 1929 quando, appena ordinato sacerdote, don Parenti arrivò nella frazione livignasca: qui mancava la luce, il telefono non esisteva, per avere acqua nei mesi invernali si scongelava la neve e per diversi mesi la temperatura rimaneva a 30 o più gradi sotto lo zero. Il Parroco si pose fin da subito l'obiettivo sia di educare e guidare la comunità – con S. Messe, prediche, confessioni, catechesi e adattando alcuni locali a scuola elementare e asilo – ma anche di supportare concretamente gli abitanti. Ma Don Parenti andò ben oltre alla tradizionale opera pastorale: ben presto iniziò a sfruttare la condizione di zona extradoganale e costituì una cooperativa e una società per la gestione del distributore di benzina presente all'interno del paese.



Grazie al suo costante impegno e alle sue conoscenze altolocate, il parroco riuscì così a rivoluzionare il piccolo paese: nel 1936 portò la luce nella canonica e in altri edifici, inizialmente solo in estate con una turbina ad acqua e successivamente per tutto l'anno con un motore a scoppio; nel 1948 fu allacciata la linea telefonica; nel 1951 ottenne l'apertura invernale della strada del Foscagno e dell'acquedotto nel 1958.

Grazie a tutte le migliorie apportate e alla grande passione, tra il sacerdote e la comunità si creò un legame fortissimo destinato a durare nel tempo. Nel settembre 1970 don Parenti lasciò la sua canonica dopo ben 41 anni di intenso servizio, affidando a don Adriano Ponti, suo prezioso collaboratore, la missione da lui iniziata. Morì il 17 ottobre 1980, lasciando dietro di sé innumerevoli ricordi e memorie.

La figura di don Alessandro Parenti avrebbe ispirato lo scrittore Giovannino Guareschi, che visitò Trepalle nell'estate del 1948 e in quest'occasione conobbe il sacerdote. Guareschi rimase molto colpito sia dal paese – una meta ideale per chi vuole vivere fuori dal contesto cittadino ed essere completamente circondato dalla natura – che dal parroco: nella prima storia di "Gente così", comparsa sul settimanale Candido il 10 ottobre 1948 citò un paese rinominato Trebilie – ovvio rifacimento letterario del paese di Trepalle. Ma, soprattutto, si ispirò alla graffiante energia, alla carità e alla sensibilità del Don per descrivere le avventure di Don Camillo nelle "Storie dell'esilio e del ritorno" all'interno di "Mondo Piccolo".





IL GRANDE ECOSISTEMA DEL BENESSERE ALPINO, DEL DIVERTIMENTO IN FAMIGLIA E DELLO SPORT

Aquagranda è uno dei centri sportivi e benessere più innovativi d'Europa, un luogo unico dove il relax, il divertimento e l'attività fisica si incontrano a oltre 1800 metri di altitudine.

Un universo di 10.000 metri quadrati progettato per accogliere chi cerca benessere, svago o performance sportiva.

All'interno di Aquagranda convivono due anime distinte, entrambe pensate per offrire esperienze di altissima qualità:

- **L'area Leisure** – composta da **Alpine Wellness e Slide&Fun** – è dedicata al relax e al divertimento per tutte le età, in un contesto alpino straordinario.
- **L'area sportiva**, racchiusa sotto il brand **AQ1816**, è il vero hub della performance per chi pratica sport a livello amatoriale, professionale o olimpico.





AQ1816

L'HUB DELLA PERFORMANCE SPORTIVA A LIVIGNO

Situato all'interno di Aquagrande, **AQ1816** è molto più di un'area sportiva: è un centro all'avanguardia progettato per offrire a ogni atleta – dal principiante all'olimpionico – strumenti, metodi e ambienti ideali per allenarsi in altura e raggiungere i propri obiettivi. Il riconoscimento come **Centro di Preparazione Olimpica** ufficiale da parte del CONI certifica la qualità delle strutture, dei servizi e dell'approccio tecnico e scientifico. Il percorso di AQ1816 inizia nel 2014, con la scelta della Nazionale Italiana di Nuoto, guidata da Federica Pellegrini, di prepararsi proprio qui. Da allora, AQ1816 è diventato la **casa dello sport di Livigno**, ospitando regolarmente atleti di élite e squadre nazionali provenienti da tutto il mondo.

LA PALESTRA: IL TEMPIO DELLA PREPARAZIONE FISICA

Su una superficie di 350 mq, la palestra di AQ1816 è equipaggiata con i macchinari **Technogym** più avanzati e le innovative bike **MagneticDays**, perfette per allenamenti di endurance e potenziamento muscolare.

Qui troverai:

- Un'ampia sala attrezzi di ultima generazione.
- Sale corsi dedicate a differenti discipline fitness.
- Spazi esclusivi per sessioni di **Personal Training**.

A supportare ogni percorso, c'è il programma **CoachingAQ1816**: un servizio di allenamento personalizzato in cui i nostri Personal Trainer qualificati studiano programmi su misura, che si tratti di migliorare la tenuta fisica generale o prepararsi per gare e competizioni specifiche.

KINEO: LA TECNOLOGIA PER LA RIABILITAZIONE E LA MASSIMA PERFORMANCE

La palestra ospita anche il sistema **KINEO**, una tecnologia all'avanguardia dedicata all'allenamento funzionale, alla riabilitazione post-operatoria e alla riatletizzazione.

Grazie a test di funzionalità mono o bipodalica, gli atleti possono costruire piani di allenamento viscosi, elastici, isometrici, isotonici e isocinetici, per raggiungere la massima performance atletica.

OLTRE 20 CORSI FITNESS PER OGNI ESIGENZA

All'interno di AQ1816 vengono proposti oltre 20 corsi fitness settimanali per ogni esigenza:

- **In sala:** Total Body, G.A.G., Pilates, Tabata, Cross Functional
- **In acqua:** Aquarelax, Aquafunctional, Spinning

Un'offerta ampia, pensata per rispondere a ogni obiettivo di benessere o di performance.

LA PISCINA OLIMPIONICA: NUOTARE TRA LE VETTE

Per completare l'allenamento, AQ1816 offre:

- Una piscina da **25 metri**, perfetta per il nuoto quotidiano.
- Una piscina olimpionica da **50 metri**, fiore all'occhiello del centro, sede degli allenamenti di Federica Pellegrini e della Nazionale Italiana di nuoto.

Campioni come **Nicolò Martinenghi**, **Thomas Ceccon** e **Gregorio Paltrinieri** hanno scelto Livigno e AQ1816 per prepararsi alle Olimpiadi di Parigi 2024, raggiungendo risultati straordinari grazie agli allenamenti in quota.

Nuotare a **1816 metri di altitudine** è un'esperienza che migliora la capacità aerobica e regala sensazioni uniche.



L'OUTDOOR DI AQ1816: ALLENARSI A CONTATTO CON LA NATURA

AQ1816 estende la propria anima sportiva anche all'esterno, offrendo strutture outdoor di altissimo livello, immerse nello spettacolare panorama alpino di Livigno.

- **Pista di atletica a 6 corsie**, protetta da un vallo vegetale
- **Campo da calcio regolamentare**, in erba ibrida
- **Aree per l'atletica leggera**: ostacoli, giavellotto, peso, 3000 siepi
- **Campi da beach volley e beach tennis**
- **Campi da tennis** gestiti direttamente da AQ1816, con possibilità di lezioni individuali e collettive





ALPINE WELLNESS

IL BENESSERE ALPINO A 1816 METRI

ALPINE WELLNESS: IL BENESSERE ALPINO A 1816 METRI

All'interno di Aquagrande, l'area **Alpine Wellness** rappresenta l'essenza stessa del relax alpino: un luogo dove la natura di Livigno e il benessere si fondono in un'esperienza unica, **a 1816 metri di altitudine**.

Caratterizzata da un design caldo e naturale, Alpine Wellness combina **sassi, legno e fuoco** per creare un'atmosfera autenticamente alpina, capace di rigenerare corpo e mente.

NOVITÀ: IL GIARDINO ESTERNO PANORAMICO

L'offerta wellness si arricchisce oggi di un elemento straordinario: il nuovo giardino esterno, completamente immerso nel paesaggio di Livigno.

In questo spazio esclusivo trovi:

- **Sei vasche panoramiche**, di cui cinque con acqua calda a 35°C e un pozzo d'acqua fredda a 15°C.
- **Docce esterne rigeneranti**.
- **Solarium panoramico** per rilassarsi al sole respirando l'aria pura d'alta quota.



Al centro del giardino, la **Alpine Event Sauna** domina la scena: una delle saune più grandi d'Europa, con oltre 100 posti a sedere.

Questa sauna a forma di anfiteatro è il teatro degli spettacoli **Aufguss**, rituali di benessere sensoriale realizzati dai nostri maestri di sauna, che trasformano il momento di relax in un evento coinvolgente e multisensoriale.

UN PERCORSO RIGENERANTE COMPLETO

All'interno di Alpine Wellness, ogni ospite può creare il proprio personale percorso di rigenerazione attraverso:

- **Piscina interna** con lettini e panche idromassaggio.
- **Piscina di acqua salata** per una sensazione di leggerezza e detossinazione.
- **Bagno turco e bio sauna** per il relax muscolare.
- **Sauna finlandese a 90°** dedicata ai rituali Aufguss.
- **Area di raffreddamento** con pozzo freddo e parete di ghiaccio.
- **Percorso Kneipp** per stimolare la circolazione.
- **Tre aree relax** con vista sulle montagne di Livigno.

Tre volte al giorno, la tradizione dei **rituali Aufguss** arricchisce l'esperienza wellness con profumi, musica e movimenti armonici, creando momenti di benessere profondo apprezzati sia dagli sportivi che dagli amanti del relax.

TRATTAMENTI SU MISURA: IL TUO BENESSERE NELLE MANI MIGLIORI

All'interno delle cabine wellness, è possibile scegliere tra un'ampia gamma di trattamenti pensati per rispondere a ogni esigenza:

- **Massaggi rilassanti, sportivi o personalizzati**, ideali per sciogliere tensioni muscolari o migliorare la preparazione atletica.
- **Trattamenti viso e corpo**, mirati al riequilibrio della pelle, al drenaggio, al rilassamento profondo e al ringiovanimento cellulare.

Ogni trattamento è studiato per regalare un benessere autentico e profondo, accompagnando il percorso rigenerativo vissuto all'interno di Alpine Wellness.

EVENTI SPECIALI: IL WELLNESS CHE SI FA SPETTACOLO

Ogni mercoledì, Alpine Wellness si trasforma: il centro rimane aperto fino a **mezzanotte** per eventi tematici speciali, dove il benessere incontra l'intrattenimento.

Presso il **Wellness Bar**, puoi partecipare agli **Aperiwellness**, gustando light drinks e stuzzichini mentre ti godi spettacoli di musica dal vivo in un'atmosfera unica.





SLIDE&FUN ACQUAPARK

IL MONDO DEL DIVERTIMENTO PER TUTTA LA FAMIGLIA

All'interno di Aquagrande, l'area **Slide&Fun** è il cuore pulsante del divertimento acquatico: un grande parco indoor pensato per far sorridere bambini, ragazzi e adulti.

Qui ogni età trova la propria esperienza ideale:

- I più piccoli (0-3 anni) possono giocare in totale sicurezza nella **Baby Pool**, una piscina con acqua alta solo 20 cm, arricchita da giochi colorati e spruzzi d'acqua.
- Dai 3 ai 14 anni, il protagonista assoluto è il Castello **Magico**: una grande struttura acquatica piena di scivoli, fontane, cascate e un enorme secchiello che si rovescia creando un'esplosione d'acqua divertentissima.
- Per i più temerari (bambini sopra 1,20 m di altezza e adulti) l'adrenalina è assicurata con i tre scivoli emozionanti: **Bazooka, Active Blue, Crazy River** (su gommoni!).

NOVITÀ ESTATE 2025: IL DIVERTIMENTO SI SPOSTA ANCHE ALL'ESTERNO!

La grande novità di Slide&Fun è la nuova area **outdoor**: una piscina esterna con acqua riscaldata, circondata dalle montagne di Livigno, e un secondo **castello con scivoli**, per vivere il gioco all'aria aperta respirando l'aria pura d'alta quota. Un'oasi di puro svago in uno degli scenari più belli delle Alpi.

RELAX E BENESSERE IN FAMIGLIA

Per chi desidera alternare il gioco al relax, Slide&Fun propone due spazi dedicati al benessere familiare:

- **Family Sauna:** una sauna a misura di famiglia, per trasmettere anche ai più piccoli i benefici del calore.
- **Family Hammam:** un bagno turco leggero e piacevole, ideale per rilassarsi tutti insieme.

SERVIZI ESCLUSIVI PER LE FAMIGLIE

Per rendere l'esperienza ancora più piacevole e senza pensieri, Aquagrande mette a disposizione:

- **Servizio babysitting (4-14 anni):** attivo tutti i giorni, tranne il sabato, dalle 16:00 alle 18:00.

Con un piccolo supplemento di 5€ sul biglietto, i bambini possono divertirsi sotto la supervisione del personale qualificato, mentre i genitori si godono un momento di relax nella zona Alpine Wellness. Nessuna prenotazione necessaria.

- **Animazione gratuita:** ogni giorno dalle 14:00 alle 20:00 (escluso il sabato), animatori specializzati organizzano giochi e attività coinvolgenti per bambini e adulti.



DIVR®: L'ESPERIENZA DI SNORKELING IN REALTÀ VIRTUALE

Un'esperienza davvero unica in Europa ti aspetta a Slide&Fun: si chiama **DIVR®**, ed è uno snorkeling iper-immersivo che sfrutta la tecnologia multisensoriale di ultima generazione.

Indossando una speciale maschera di realtà virtuale, potrai “galleggiare” in uno dei quattro mondi fantastici:

- **Oceano:** nuota con le balene e scopri antichi relitti sommersi.
- **Atlantide:** esplora la città perduta tra coralli e misteri.
- **Spazio:** vola tra stazioni interstellari su Marte, Luna e Venere.
- **Cielo:** sperimenta la libertà assoluta del volo nel Grand Canyon.

DIVR® è disponibile per adulti e bambini sopra i 7 anni: un'avventura che unisce tecnologia, gioco e immaginazione in modo straordinario.

Slide&Fun è il luogo dove i ricordi più belli si creano nell'acqua: tra risate, emozioni, avventure e tanta spensieratezza.





AQUA ALPINE BISTROT

IL GUSTO DEL BENESSERE TRA LE VETTE

Dopo un'intensa giornata di sport, relax o divertimento, il piacere di una cucina sana e gustosa diventa il naturale completamento dell'esperienza Aquagranda.

Aqua Alpine Bistrot è il luogo perfetto per prendersi cura del proprio benessere anche a tavola, con proposte pensate per chi desidera mangiare bene senza rinunciare al sapore.

CUCINA HEALTHY E GENUINA

Collegato direttamente all'area Slide&Fun attraverso ampie vetrate, il Bistrot offre un'ampia selezione di piatti **healthy** e **sfiziosi**:

- Insalate fresche e ricche di nutrienti.
- Primi piatti realizzati con pasta artigianale **Felicetti**, sponsor ufficiale di Livigno.
- Secondi a base di ingredienti locali e genuini, a km0.

La cucina del Bistrot è aperta tutti i giorni e propone menù equilibrati, studiati per soddisfare le esigenze di sportivi, famiglie e chiunque voglia prendersi cura di sé anche attraverso l'alimentazione.



NOVITÀ: IL MERCOLEDÌ SERA SI ACCENDE DI GUSTO

Ogni mercoledì sera, Aqua Alpine Bistrot si trasforma per ospitare la **Cena di Pesce**, uno degli appuntamenti più attesi della settimana.

Il nostro chef propone ogni settimana un menù differente, basato sulla freschezza e sulla qualità del pescato. Un'esperienza culinaria di alto livello che unisce sapori autentici e una presentazione raffinata, in un'atmosfera intima e suggestiva.

UNA TERRAZZA CON VISTA SULLE ALPI

Oltre alla sala interna accogliente e luminosa, Aqua Alpine Bistrot dispone anche di una **terrazza panoramica**, dove gustare un pranzo, un aperitivo o una cena immersi nello spettacolare paesaggio di Livigno.

Un'occasione per concedersi una pausa rilassante all'aria aperta, magari dopo una giornata trascorsa tra benessere e sport.

I NOSTRI PARTNER

Uno sguardo sempre rivolto volto all'innovazione, una profonda vocazione sportiva, una forte attenzione all'ospitalità, ma soprattutto l'amore e il rispetto del territorio: questi sono solo alcuni dei punti cardine di Livigno, una meta che viene apprezzata da turisti nazionali e di tutto il mondo proprio per i suoi valori, così importanti e radicati nella propria storia.

Il Piccolo Tibet rappresenta una vetrina perfetta per tutte le aziende che sostengono e condividono completamente i valori della località: proprio per questo le partnership di Livigno sono ricche di significato.

Grazie alla visione condivisa, ogni anno vengono creati progetti all'avanguardia e piani di comunicazione su misura che siano in grado di valorizzare entrambe le parti, oltre ad aumentarne e rafforzarne la visibilità nei mercati italiani ed esteri.



Platinum Sponsor



Premium Partners



Taste Partners



Technical Partners





GLI EVENTI

Durante tutto l'anno Livigno dà vita ad un ricco **programma di eventi** – sportivi, lifestyle, enogastronomici, culturali... – **di alto profilo**, di rilevanza nazionale e locale: una serie di occasioni per lasciarsi sorprendere e coinvolgere dalle diverse anime della località, in grado di soddisfare i desideri, le passioni e le esigenze di tutti, confermando quindi Livigno come il “place to be” in ogni stagione.

In particolare, la **stagione estiva** presenta un **palinsesto di appuntamenti** che animeranno la località **da giugno fino a settembre**, coinvolgendo i cittadini e i turisti provenienti da diversi Paesi del mondo.



20-22 GIUGNO | ABOVE | THE BIKE EXPERIENCE

Un evento esclusivo dedicato agli amanti delle due ruote. Tre giorni immersi tra le montagne, dove natura, adrenalina e passione per la bici si incontrano in un'esperienza unica. Test ride con i migliori brand, tour guidati, workshop e momenti di condivisione renderanno Livigno il punto di riferimento per ogni biker, dal principiante all'esperto. Un appuntamento imperdibile per scoprire l'estate su due ruote, "above" ogni aspettativa.

28 GIUGNO - GRANFONDO LIVIGNO ALÉ

Anche quest'anno Livigno ospiterà la Granfondo Alé la Merckx, per la sua 19ª edizione: una delle gare ciclistiche più attese dell'estate. Un percorso spettacolare tra salite impegnative, panorami alpini mozzafiato e l'energia di una grande classica su strada. Aperta ad atleti e appassionati, la Granfondo unisce competizione e passione in un contesto unico, a 1.800 metri d'altitudine. Un appuntamento imperdibile per chi vuole vivere il ciclismo ad alta quota.

11 LUGLIO - SENTIERO GOURMET

Torna a Livigno l'8ª edizione del Sentiero Gourmet, l'evento enogastronomico che unisce alta cucina e natura incontaminata. Lungo un percorso di circa 5 km nella suggestiva Valle del Vago, i partecipanti vivranno un'esperienza multisensoriale attraverso 6 tappe gastronomiche firmate da chef rinomati, accompagnate da eccellenti vini italiani. Il tema di quest'anno, "I 5 Continenti", è un omaggio allo spirito olimpico in vista dei Giochi Invernali che si svolgeranno il prossimo inverno: ogni tappa proporrà piatti ispirati alle tradizioni culinarie di un continente diverso, offrendo un viaggio gastronomico intorno al mondo.

Non mancheranno anche le rivisitazioni dei piatti tipici italiani, per un'esperienza culinaria che unisce innovazione, storia e passione.





19-20 LUGLIO – BROOKS STRALIVIGNO E MINISTRALIVIGNO

Il 19 e 20 luglio Livigno diventa la capitale della corsa in montagna con due appuntamenti imperdibili. Quest'anno si festeggia un traguardo speciale: il 25^a anniversario della Brooks Stralivigno, un evento che da un quarto di secolo unisce sport, natura e passione.

Sabato si corre la Brooks Stralivigno, 21 km di trail running tra i sentieri e i paesaggi alpini più affascinanti della valle, aperta sia agli atleti che agli appassionati, che potranno competere nella gara individuale o nella staffetta a coppie.

Domenica spazio ai più piccoli con la Ministralivigno, la corsa dedicata ai giovani runner fino ai 17 anni, tra sport, divertimento e spirito di squadra.

Due giorni di energia, natura e passione per la corsa ad alta quota.

21-23 LUGLIO – LA MILANESIANA

Per il quarto anno consecutivo, La Milaneseiana ha scelto Livigno come una delle tappe del suo itinerario. Il più grande festival itinerante, ideato e diretto da Elisabetta Sgarbi, che ogni estate dal 2000 porta in tour per l'Italia un ricco programma di incontri e manifestazioni – con la presenza di ospiti italiani ed internazionali – dedicati alla cultura in tutte le sue forme. Dal 21 al 23 Luglio, la località darà spazio alla letteratura, alla musica e al cinema, all'arte e alla filosofia, al teatro, alla scienza, ma anche al diritto, all'economia e allo sport.

31 LUGLIO – FESTA DEL COSTUME LIVIGNASCO

Una serata itinerante per le vie centrali del paese in cui scoprire le tradizioni livignasche. La serata inizia con la sfilata degli abiti caratteristici e originari, mentre a seguire è possibile assistere a rappresentazioni di vita quotidiana, che permettono di approfondire le tradizioni passate e presenti. Non mancherà la possibilità di gustare alcune specialità locali.



10 AGOSTO - NOTTE NERA

Una serata trascorsa “al buio”, in cui le uniche illuminazioni saranno candele, lanterne e fiaccole disposte in giro per il paese. Grandi e piccini potranno divertirsi con musica e tasting di prodotti locali, lasciandosi trasportare da un’atmosfera magica creata dagli spettacoli con il fuoco di artisti di strada e dal grande falò, che terrà viva la serata.

24 AGOSTO - FESTA DEL FEN

Perché non trascorrere una domenica alternativa facendo un tuffo nel passato? Il gruppo folkloristico di Livigno organizza ogni anno la Festa del Fieno, durante la quale tutti i partecipanti potranno osservare da vicino le più tradizionali tecniche del taglio del fieno, tornando indietro nel tempo e riscoprendo le tradizioni del luogo.

28 AGOSTO - BWT 1K SHOT E GARA DA LI CONTRADA DA LIVIGN

La Gara da li Contrada da Livign e la 1kShot sono due importanti eventi locali del palinsesto estivo molto sentiti dai livignaschi e dai turisti, che potranno avere un assaggio della stagione fondistica invernale... ma in piena estate! Durante questa giornata, le vie centrali del paese si tingeranno di neve vera con una pista da sci di fondo - della lunghezza di 1 chilometro - per ospitare i due eventi: la Gara da li Contrada da Livign, una gara di sci nordico a cui partecipano gli abitanti del paese indossando abiti tradizionali e l’attrezzatura di un tempo; la 1k Shot, una competizione su sci stretti durante la quale gli atleti di punta della Coppa del Mondo di sci di fondo si sfideranno per il podio.

5 SETTEMBRE – ICON XTREME TRIATHLON

Nel panorama internazionale, Icon Xtreme Triathlon è tra le più prestigiose competizioni extreme long distance della multidisciplinaria, proponendosi come un'interessante novità per tutti gli appassionati del genere. La gara inizia con 3,8km di nuoto nel lago di Livigno con partenza all'alba, proseguendo poi con 195km di bike tra i passi alpini più duri e iconici del mondo, tra cui il passo del Bernina e il passo dello Stelvio. La gara terminerà dopo 42,2 km di corsa su sentieri, strade bianche e asfalto con arrivo in alta quota.

27-28 SETTEMBRE – ALPENFEST

La celebrazione delle origini contadine con una nuova edizione dell'Alpenfest: una festa di due giorni dedicata agli agricoltori di Livigno e Trepalle e alla transumanza del bestiame. Quando gli animali scendono dalle malghe – dove hanno trascorso il periodo estivo – prima di rientrare nelle stalle in paese, diventano protagonisti di una sfilata lungo le vie del centro con i livignaschi vestiti “alla vecchia” per rivivere le emozioni della vita contadina di un tempo.





LIVIGNO